

# Transformation von Schule und Schulmanagement durch KI

Was sind Leitplanken für sinnvolle und nachhaltige Veränderungen durch KI?

Einblicke aus Wissenschaft und Praxis.

Jonas Vollhardt

---

**FAU** Friedrich-Alexander-Universität  
Technische Fakultät



27.03.2025

Richard Heinen

---

**U** learninglab

# Live-Podcast



[www.learninglab.de/podcast](http://www.learninglab.de/podcast)

Jonas Vollhardt



FRIEDRICH-ALEXANDER  
UNIVERSITÄT  
ERLANGEN-NÜRNBERG



Transformation von Schule und Schulmanagement durch KI – 27.03.2025

2

Richard Heinen

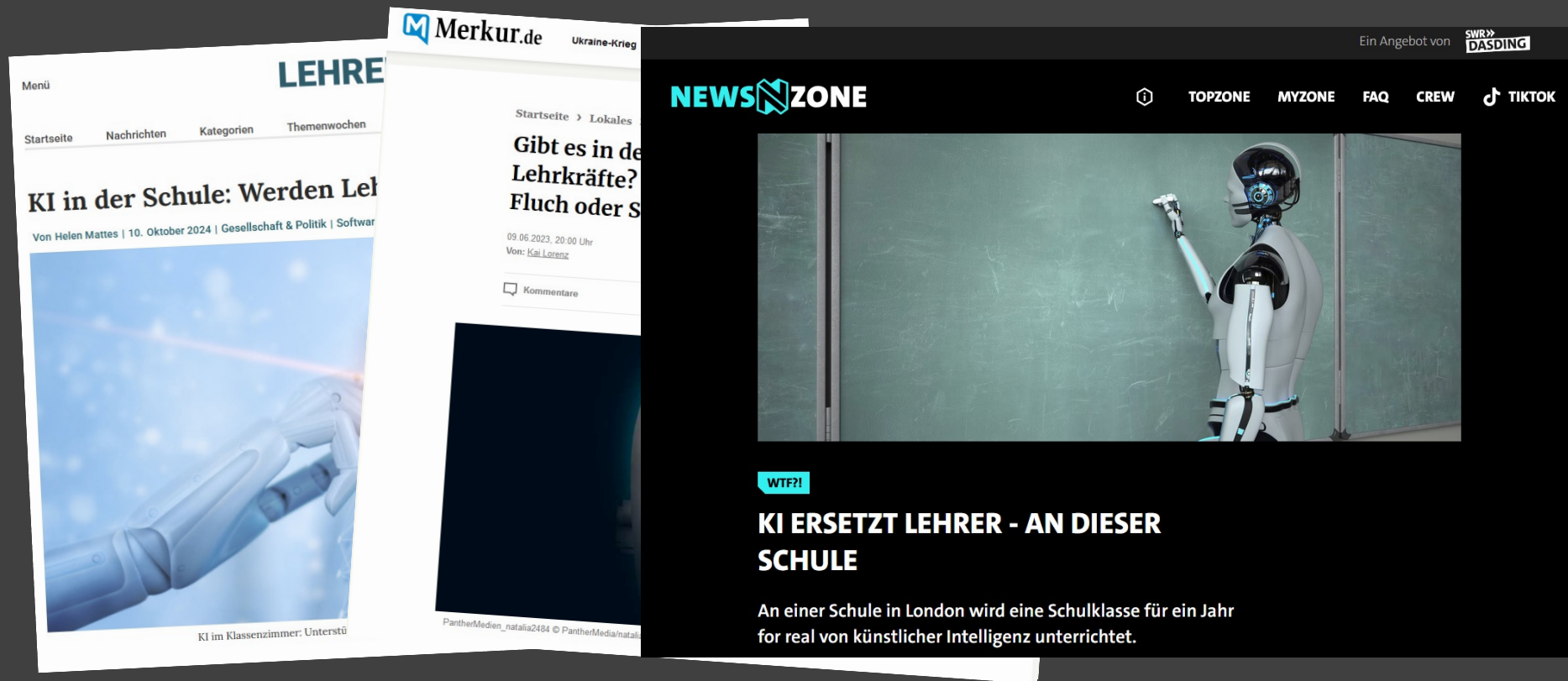


# Wofür nutzen Sie KI-Systeme in Ihrem beruflichen Alltag?

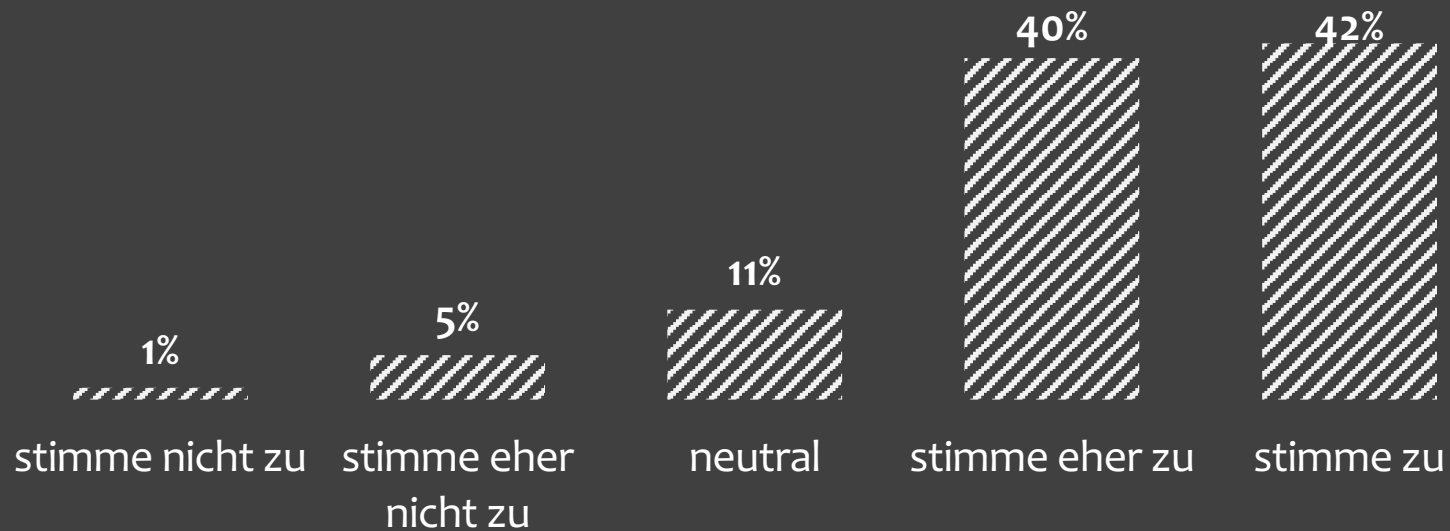


menti.com | 4575 1919

# Übernimmt KI (auch) die Schulleitung?

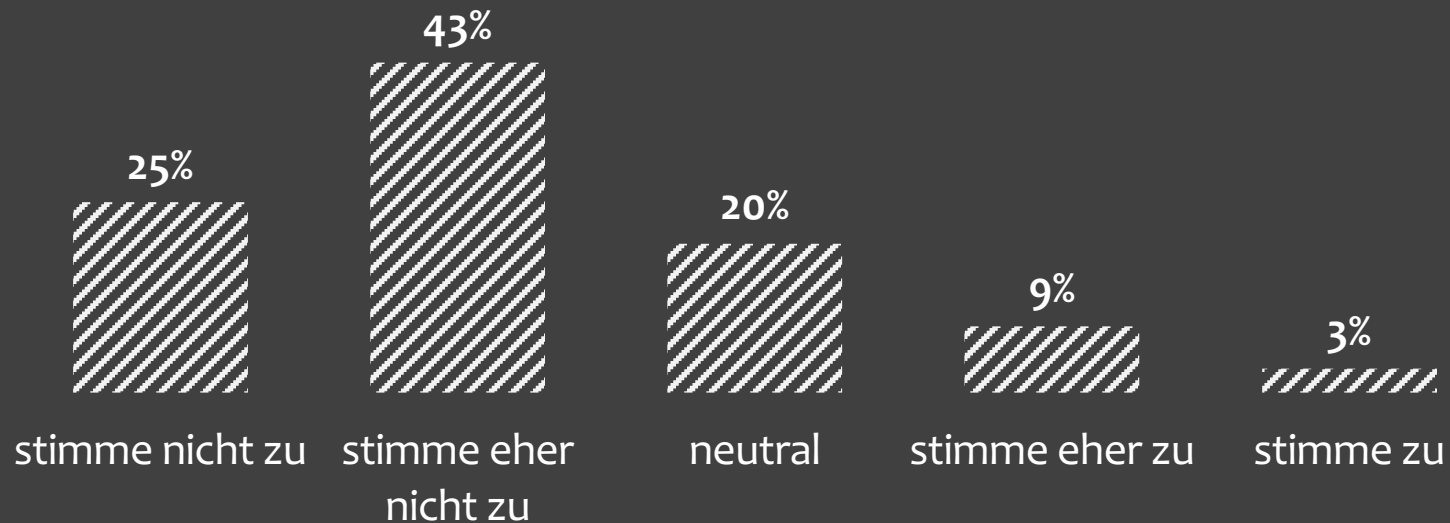


# Einstellung gegenüber KI



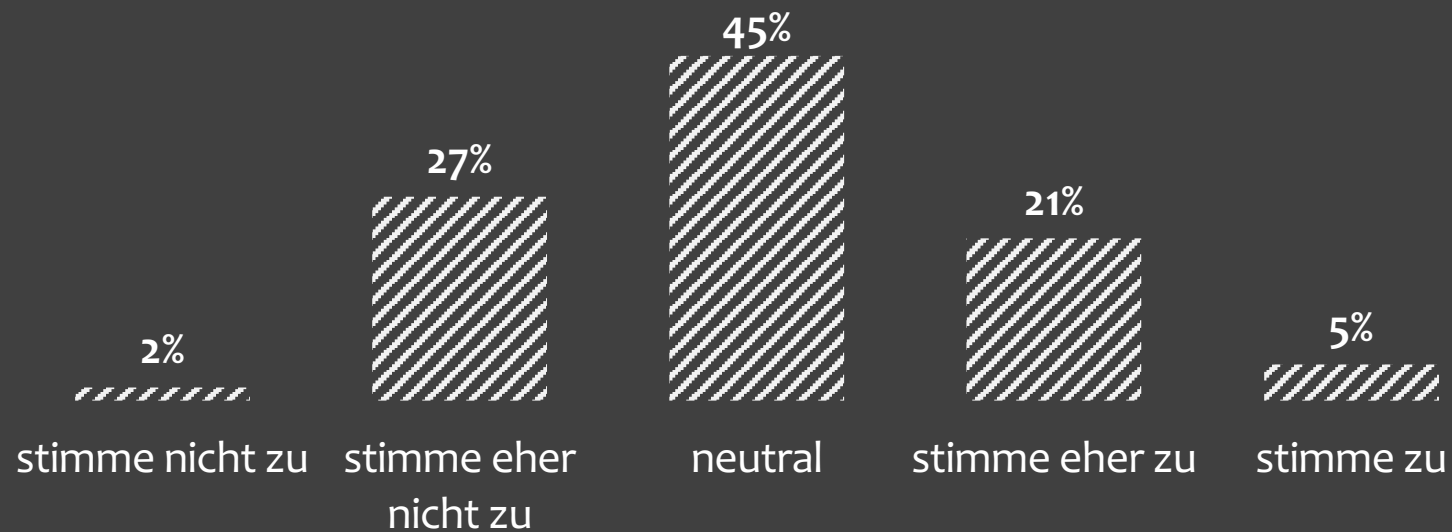
Ich würde gerne Künstliche Intelligenz im Rahmen meiner Arbeit nutzen.

# Einstellung gegenüber KI



Menschen wie ich werden davon persönlich negativ betroffen sein, wenn Künstliche Intelligenz mehr und mehr eingesetzt wird.

# Einstellung gegenüber KI



Ich denke, dass KI-Systeme viele Fehler machen.

# Berufliche Einsatzzwecke von KI

Ideen liefern  
Texte übersetzen

## Bilder erzeugen

Texte vereinfachen  
Bilder bearbeiten  
Anträge schreiben  
Musiknoten erstellen

Unterricht vor-/nachbereiten sowie Unterrichtsmaterialien entwickeln

Vorträge erstellen  
SuS fördern  
E-Mails schreiben

## Texte erzeugen

Texte zusammenfassen  
Elternbriefe schreiben

## Internetrecherche

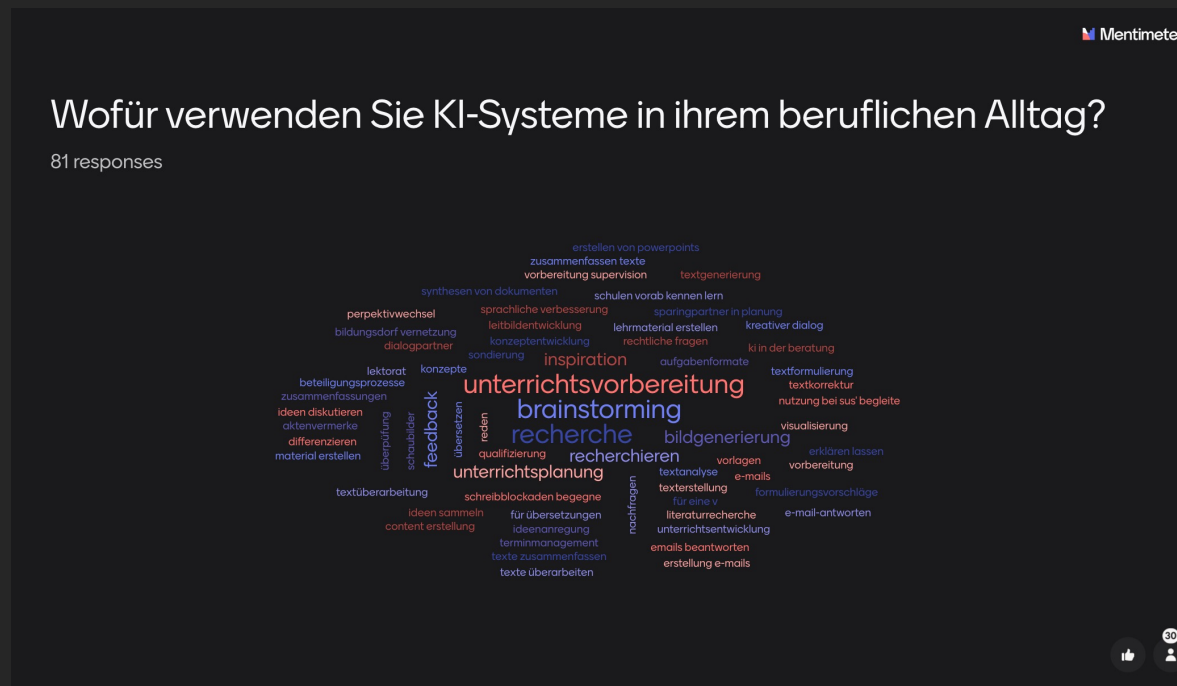
Briefe schreiben  
Prüfungsaufgaben konzipieren  
Unterrichtsideen generieren

## Reden schreiben

Für welche Anwendungszwecke nutzen Sie KI-Systeme für Ihren Beruf bereits?



# Berufliche Einsatzzwecke von KI



## Gegenprobe: Das Bild der Teilnehmenden am Live-Podcast

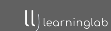
Jonas Vollhardt



Transformation von Schule und Schulmanagement durch KI – 27.03.2025

9

Richard Heinen



# Aktuell verwendete KI-Systeme



beruflich genutzte KI-Systeme oder Systeme mit KI-Bestandteilen  
(Mehrfachnennung möglich)



## KI-generierte Visualisierung des Leitbilds einer Schule (DALL-E)

Jonas Vollhardt



Transformation von Schule und Schulmanagement durch KI – 27.03.2025

11

Richard Heinen



# KI in der Schulentwicklung

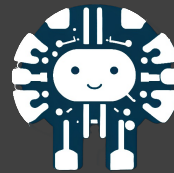


(nach Rogers 1962)

# Vielen Dank!

Richard Heinen, [heinen@learninglab.de](mailto:heinen@learninglab.de)

Jonas Vollhardt, [jonas.vollhardt@fau.de](mailto:jonas.vollhardt@fau.de)



---

Jonas Vollhardt: [jonas.vollhardt@fau.de](mailto:jonas.vollhardt@fau.de)

27.03.2025

Richard Heinen: [heinen@learning-lab.de](mailto:heinen@learning-lab.de)